

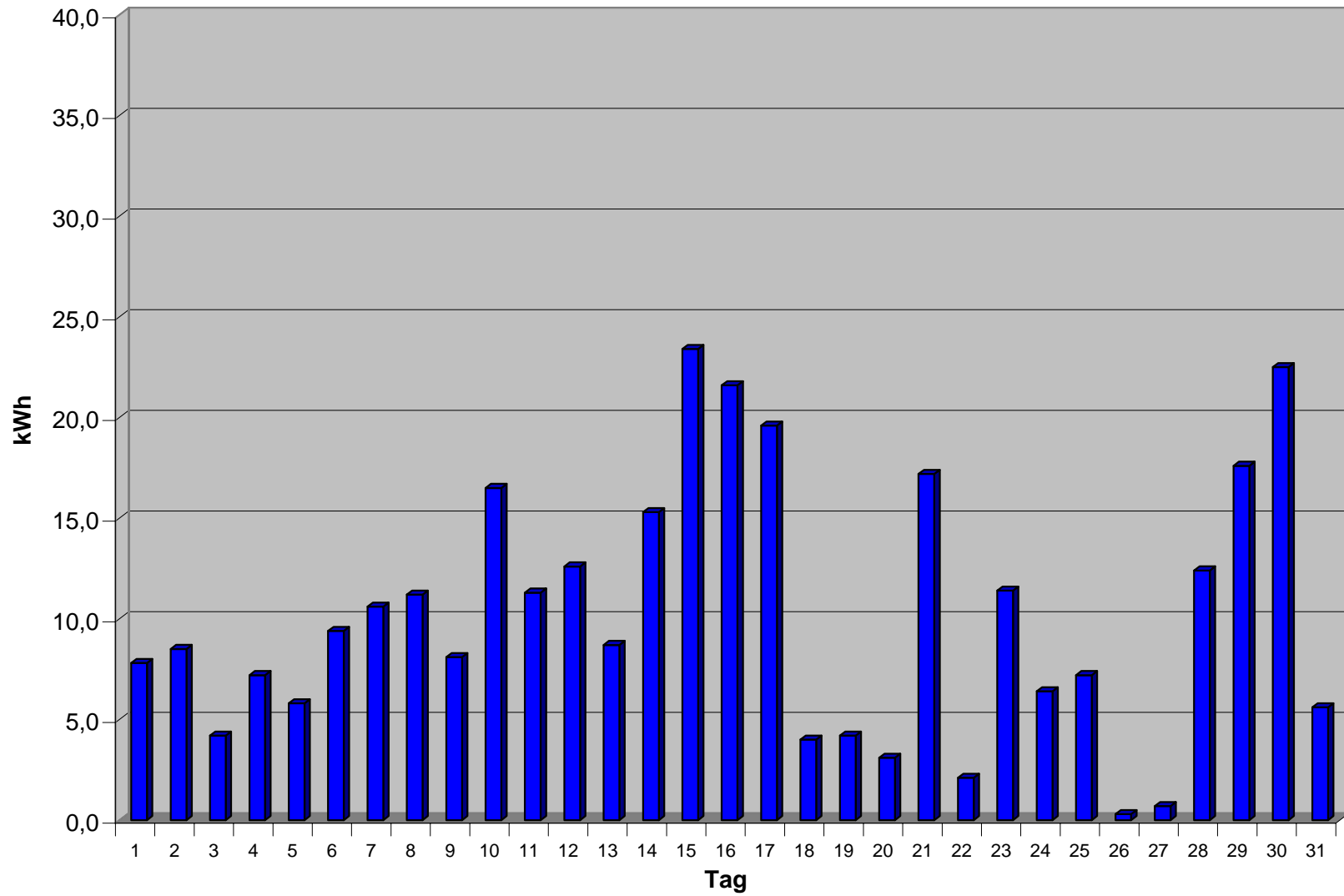
Ertrag einer Photovoltaikanlage mit 40 Modulen SL170 von Solarstocc mit 6,8 kWp

Anlagenort: 86405 Meitingen Inbetriebnahme: 26.03.2003

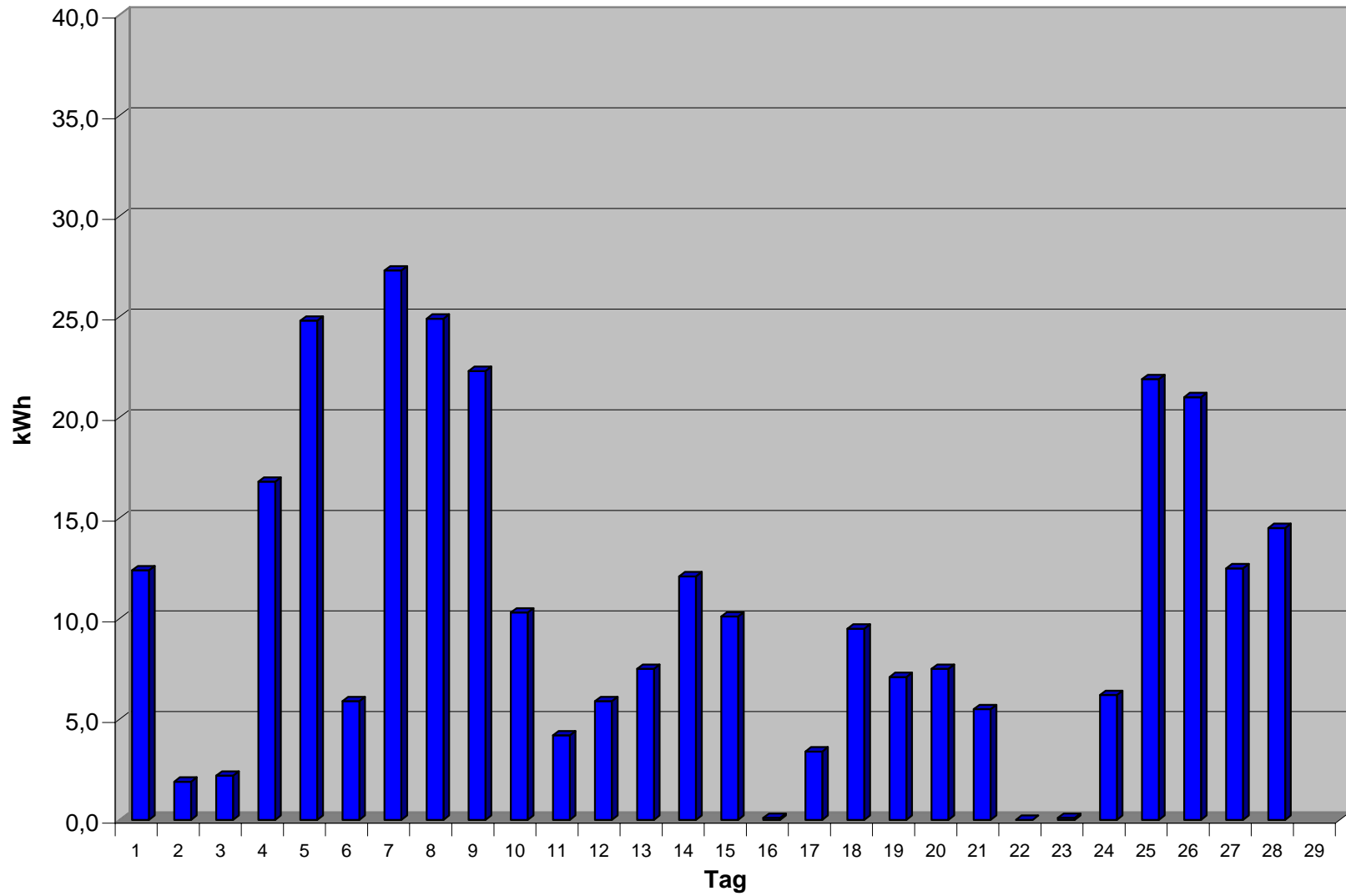
	Januar	Februar	März	April	Mai	Juni	Juli	August	September	Oktober	November	Dezember
1	7,8	12,4	26,5	39,3	37,2	36,3	14,6	33,0	29,0	3,2	2,8	6,5
2	8,5	1,9	28,6	39,8	35,5	35,5	18,0	10,0	21,5	5,2	8,0	4,7
3	4,2	2,2	27,7	37,0	16,1	16,1	31,3	10,2	21,7	6,4	28,8	6,3
4	7,2	16,8	31,8	36,9	20,5	17,0	29,9	25,6	33,7	5,4	3,7	1,8
5	5,8	24,8	13,7	27,2	13,9	17,4	10,6	31,4	35,8	7,2	3,9	3,2
6	9,4	5,9	18,6	28,4	7,5	7,5	25,1	18,9	37,7	9,5	3,7	9,5
7	10,6	27,3	27,5	11,6	13,5	13,5	15,2	21,3	34,8	7,3	14,3	1,3
8	11,2	24,9	10,0	5,2	25,8	25,8	22,5	25,4	33,8	8,5	16,0	1,7
9	8,1	22,3	9,1	8,2	27,8	27,8	36,4	27,4	15,1	6,9	8,2	9,9
10	16,5	10,3	17,5	23,4	29,6	29,6	10,2	30,7	15,4	15,9	4,5	1,5
11	11,3	4,2	23,0	26,6	31,7	31,7	21,6	37,9	9,3	9,1	3,3	1,8
12	12,6	5,9	6,5	35,4	41,0	41,0	26,5	22,3	7,6	21,0	21,6	1,3
13	8,7	7,5	27,6	21,8	36,1	36,1	34,4	21,1	8,2	22,0	1,8	2,4
14	15,3	12,1	35,1	26,3	18,0	18,0	34,8	19,8	7,7	15,7	1,6	5,8
15	23,4	10,1	34,9	37,2	18,4	18,4	32,5	23,5	12,8	23,3	9,5	5,0
16	21,6	0,1	36,7	24,8	16,2	16,2	31,0	21,2	13,8	29,4	2,0	22,3
17	19,6	3,4	31,3	32,6	21,5	21,5	33,1	23,9	12,6	34,2	6,5	6,3
18	4,0	9,5	33,1	2,2	10,1	10,1	17,1	18,6	26,8	33,8	4,5	6,1
19	4,2	7,1	4,5	6,3	34,1	34,1	22,9	20,1	37,8	10,5	6,9	3,7
20	3,1	7,5	6,3	5,9	37,8	37,8	27,6	23,5	33,1	12,0	5,6	4,6
21	17,2	5,5	38,3	36,6	23,0	30,1	28,7	6,3	34,5	13,6	0,0	18,2
22	2,1	0,0	32,7	39,9	23,2	16,1	24,8	5,7	34,4	12,5	2,6	16,9
23	11,4	0,1	9,0	17,6	23	7,9	21,5	2,2	26,9	12,6	3,7	7,0
24	6,4	6,2	9,1	24,2	31,7	31,7	18,1	22,1	30,3	25,5	2,4	2,3
25	7,2	21,9	12,1	5,1	37,4	37,4	8,1	11,0	30,1	11,1	0,9	23,2
26	0,3	21,0	13,2	19,5	35,0	36,0	21,3	22,0	12,1	12,2	11,9	0,3
27	0,7	12,5	14,6	11,1	38,9	37,9	35,1	28,7	13,3	11,4	26,0	0,3
28	12,4	14,5	14,7	35,1	37,1	37,1	32,9	35,1	12,9	2,5	5,8	3,5
29	17,6		23,2	19,2	30,0	25,0	20,0	35,9	13,9	2,8	3,0	0,7
30	22,5		4,8	34,3	31,1	36,1	20,2	35,2	15,1	3,0	5,2	8,2
31	5,6		30,9		23,1	23,1	18,6	36,2		3,9		6,2
kWh	316,5	297,9	652,6	718,7	810,7	809,8	744,6	706,2	671,7	397,6	218,7	192,5
€	144,64	136,14	298,24	328,45	370,49	370,08	340,28	322,73	306,97	181,70	99,95	87,97
Ø	10,2	10,6	21,1	24,0	26,3	26,2	24,2	22,3	22,4	13,1	7,3	6,2

Jahresertrag in kWh: 6537,5 = 961,40 kW/kWp
 Ertrag in € 2987,64

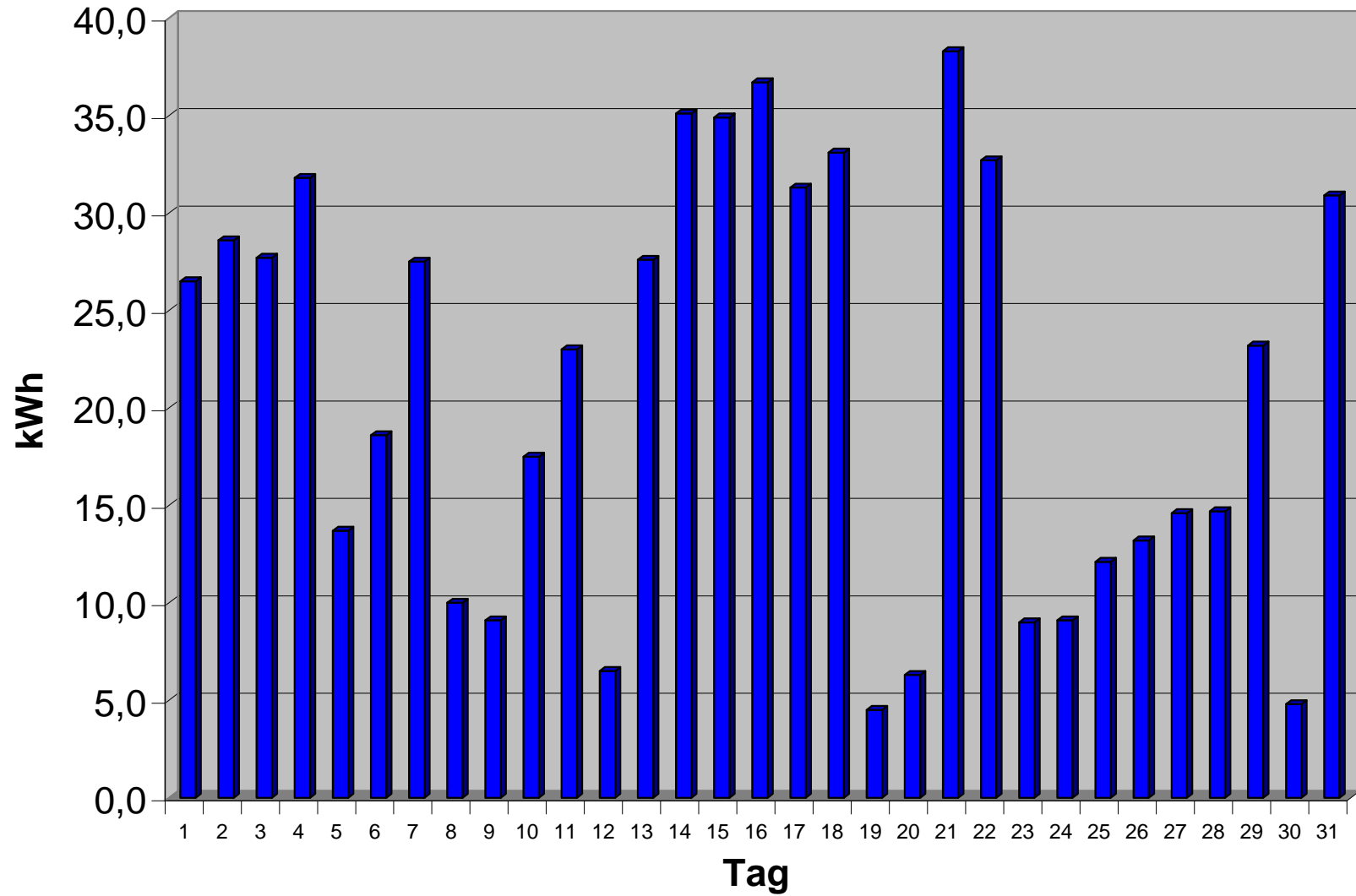
Ertrag im Januar



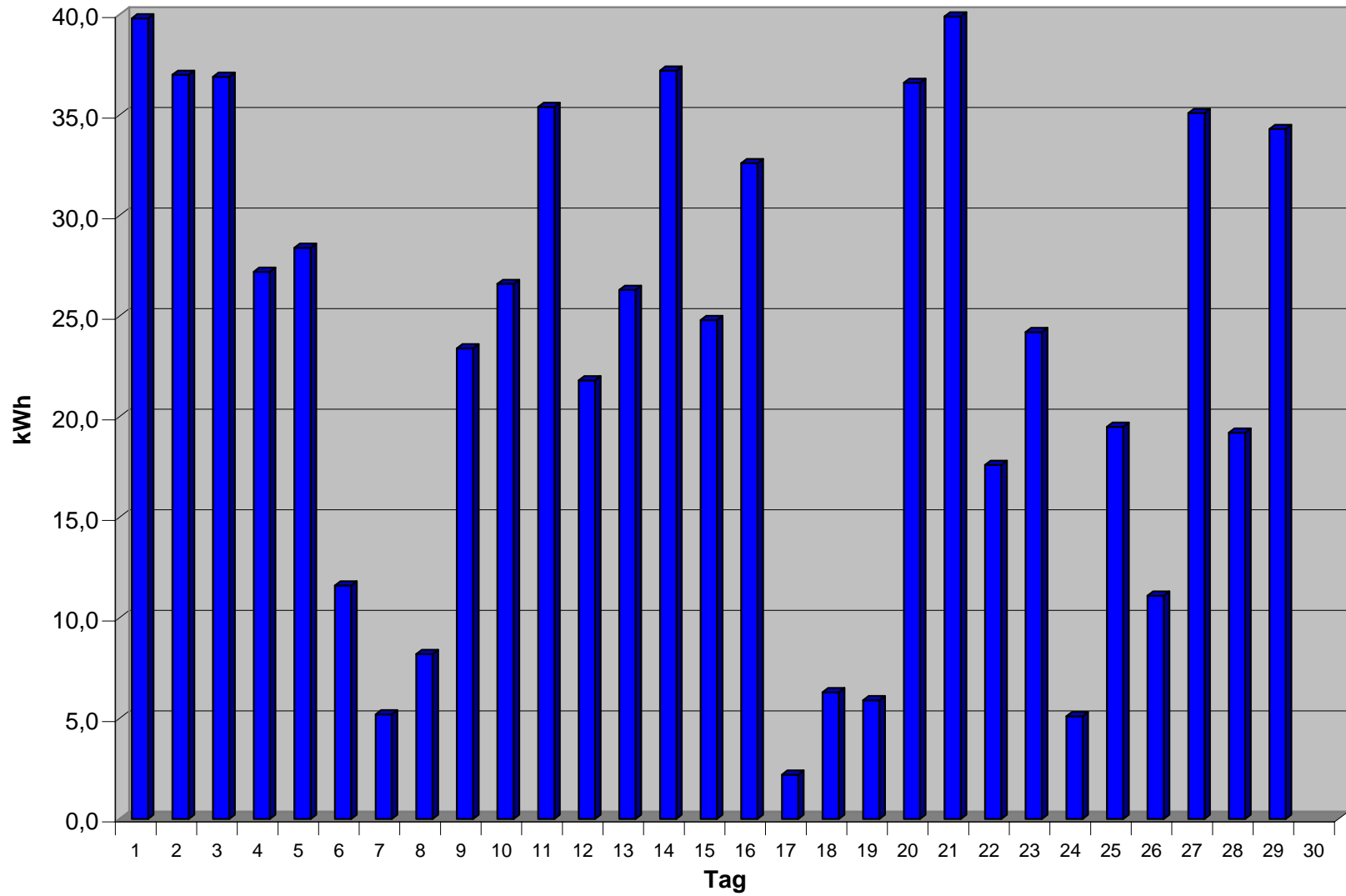
Ertrag im Februar



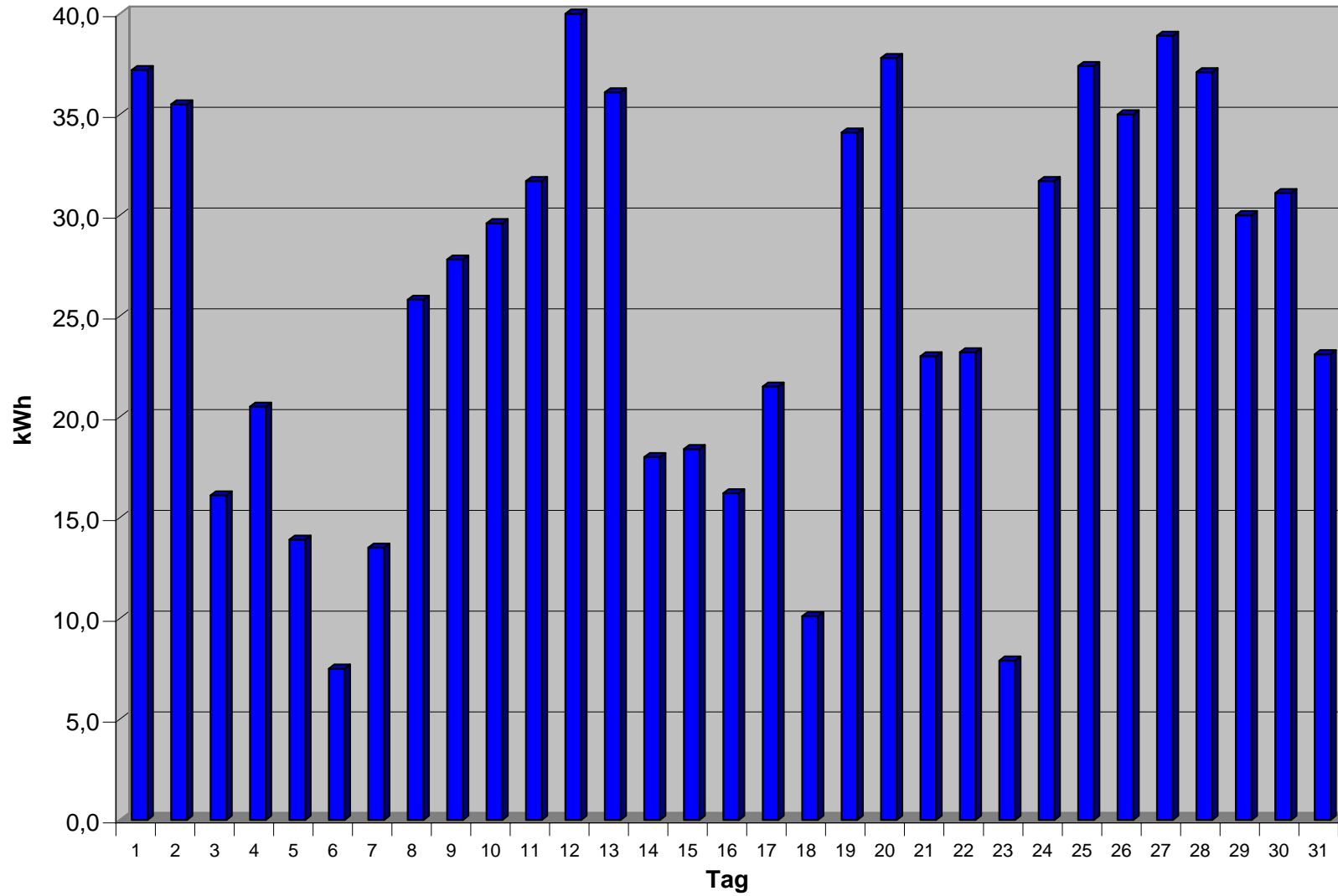
Ertrag im März



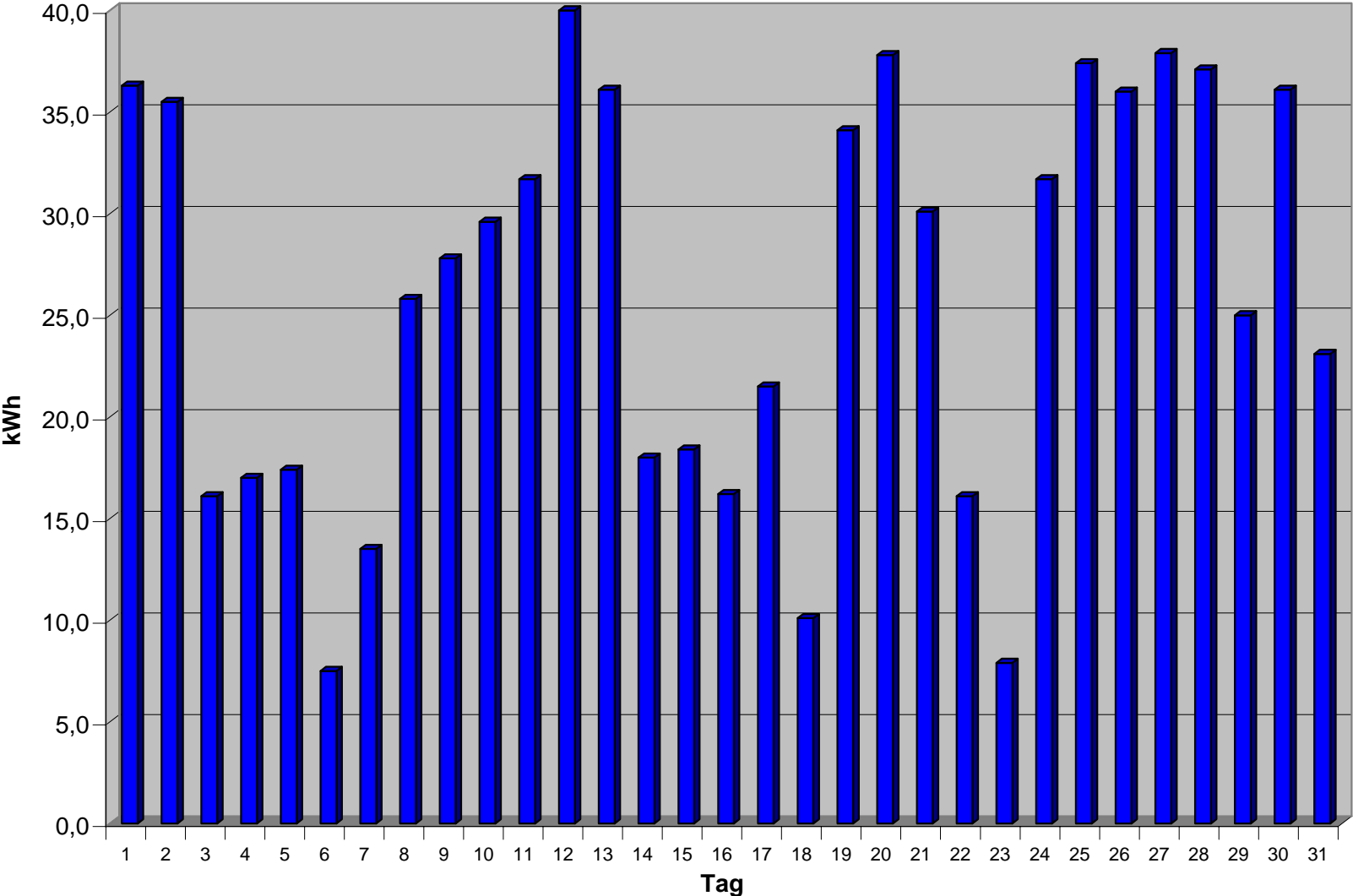
Ertrag im April



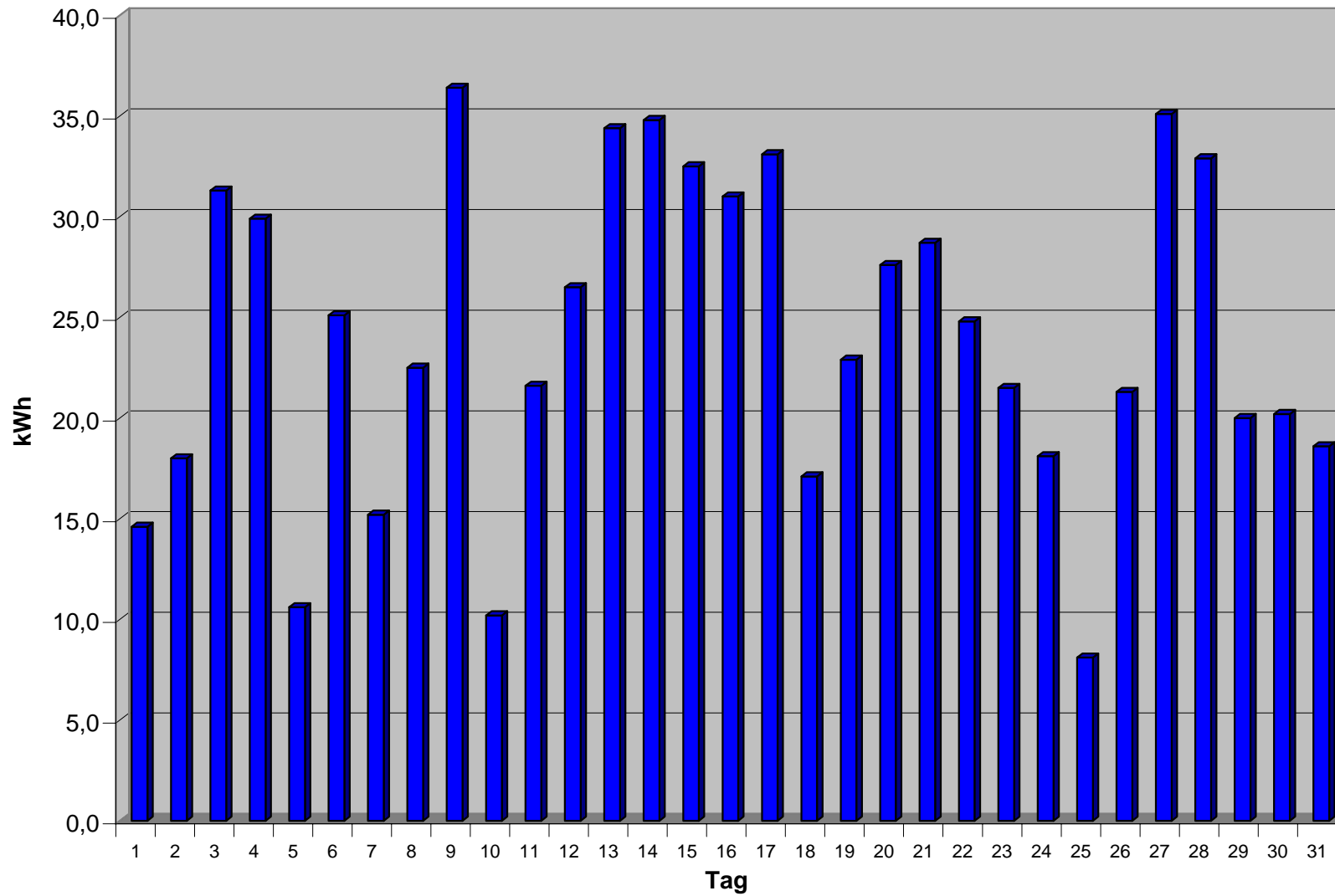
Ertrag im Mai



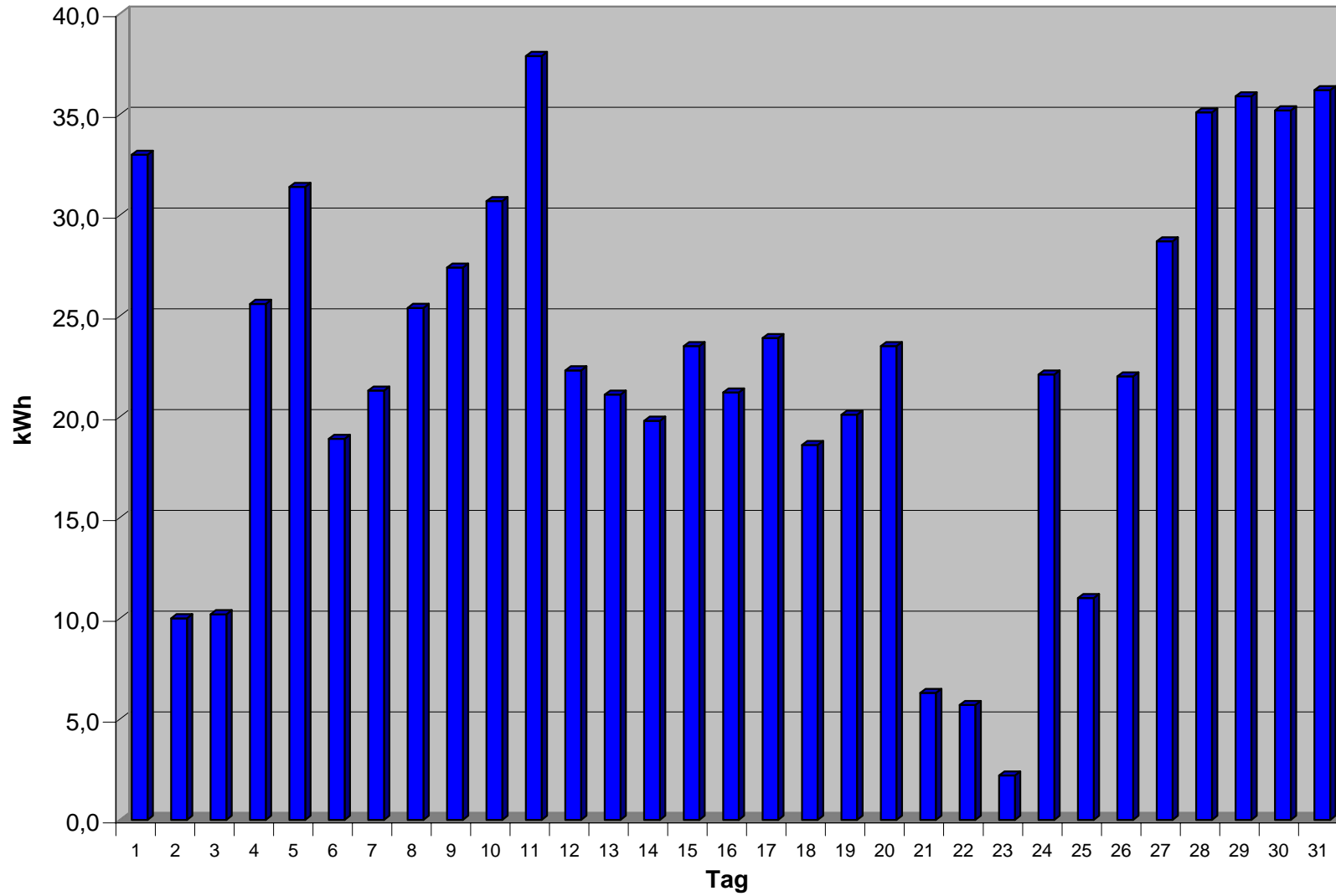
Ertrag im Juni



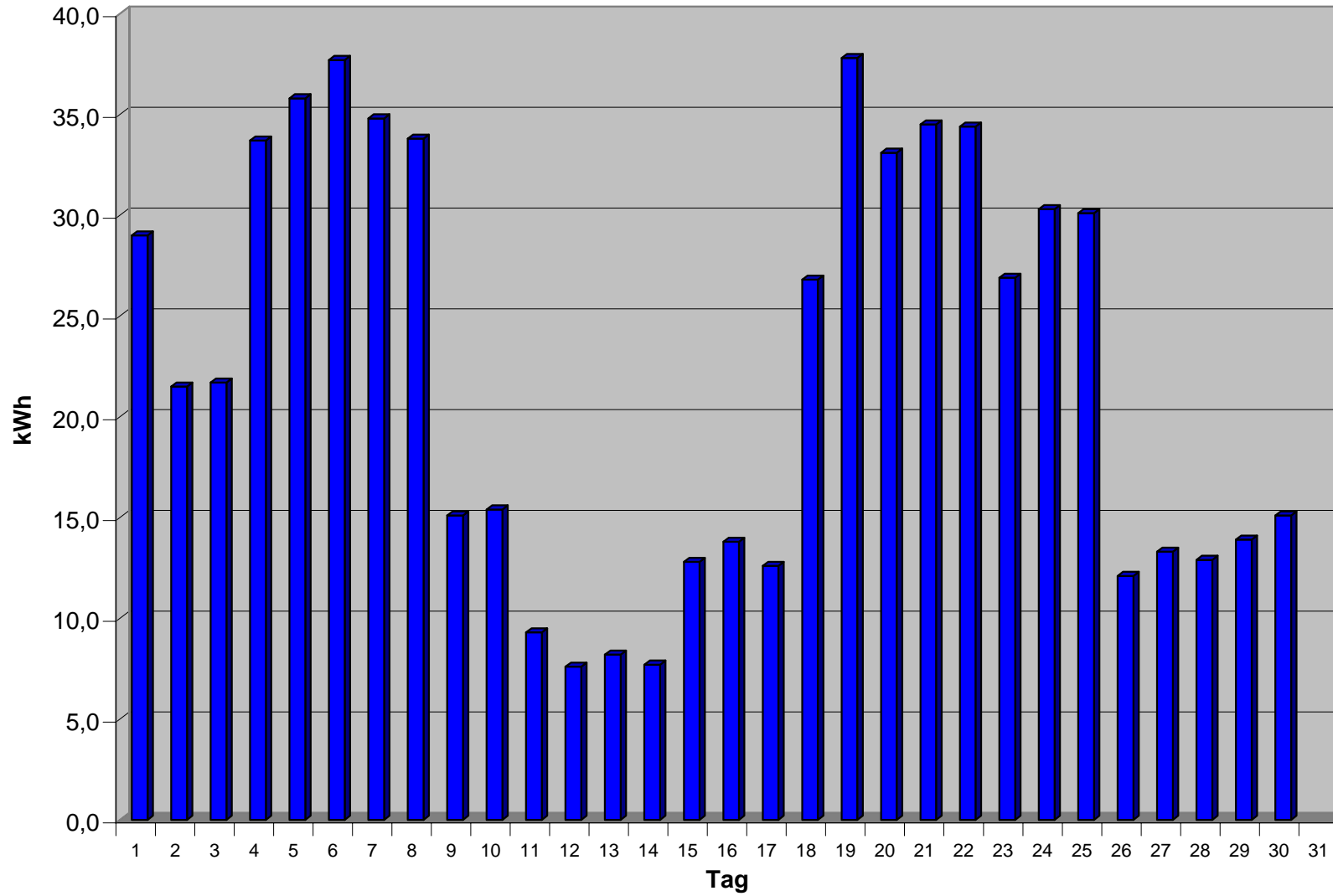
Ertrag im Juli



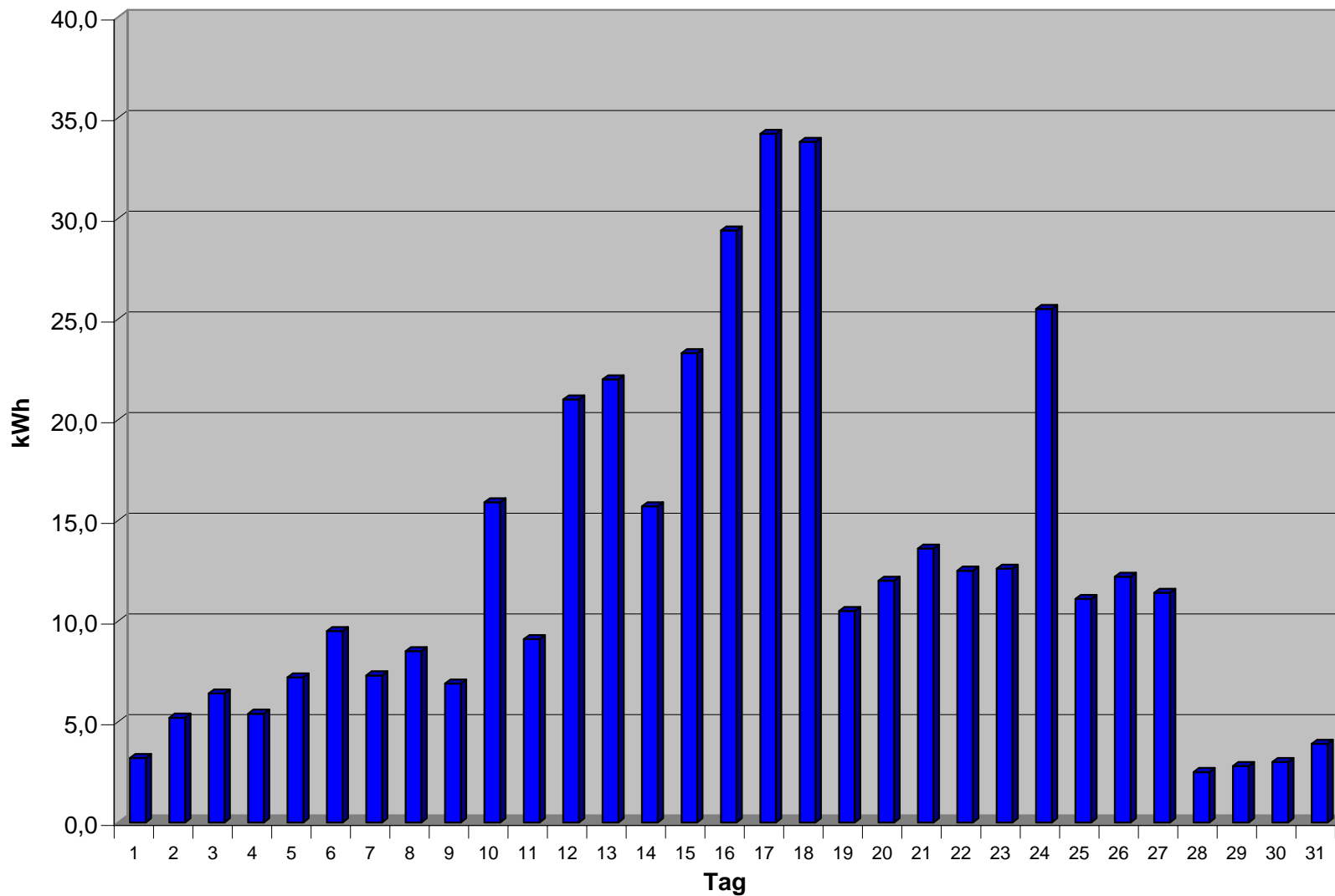
Ertrag im August



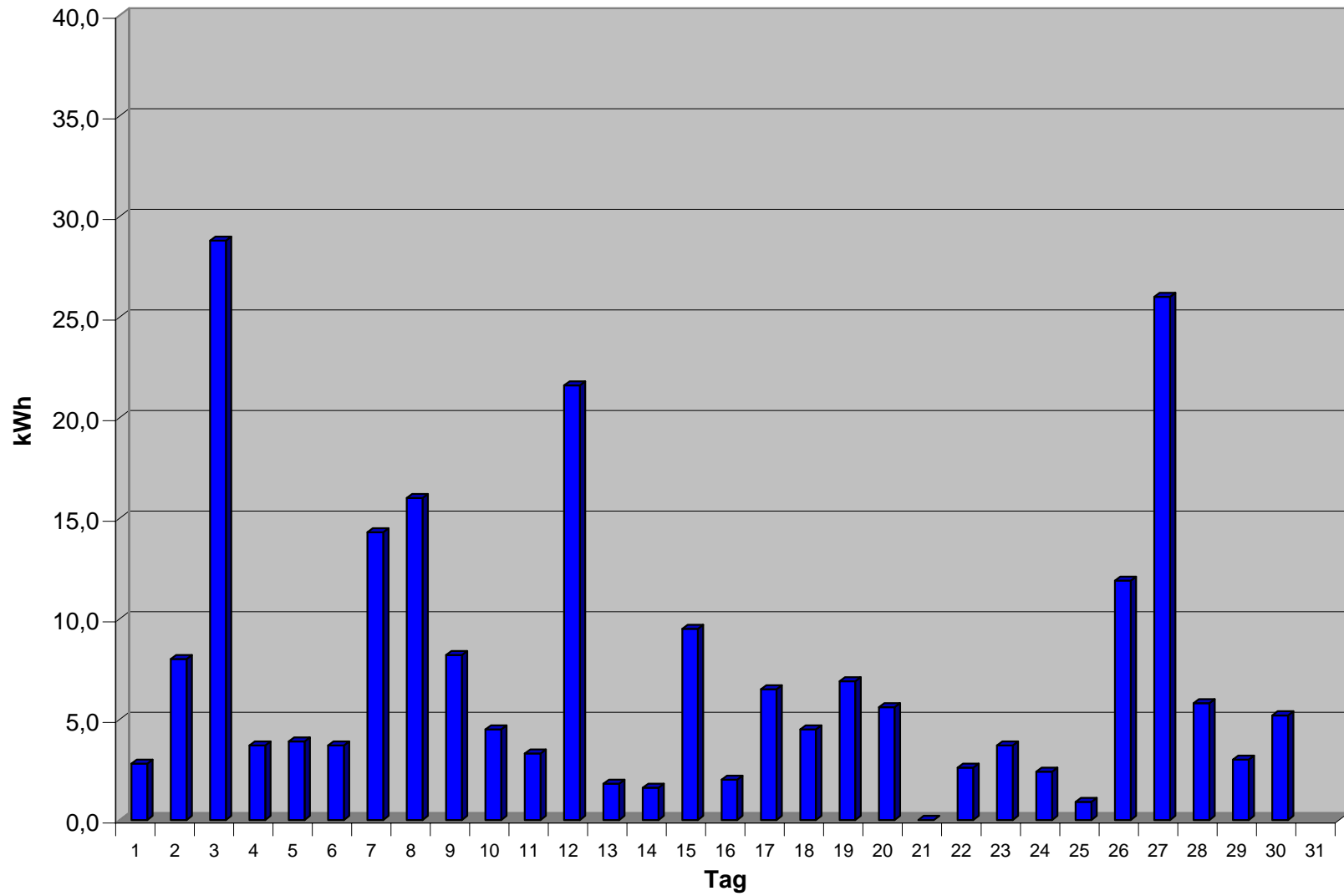
Ertrag im September



Ertrag im Oktober



Ertrag im November



Ertrag im Dezember

